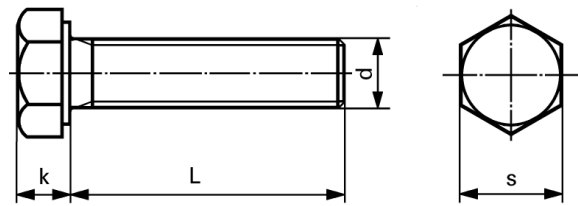


# 8.8

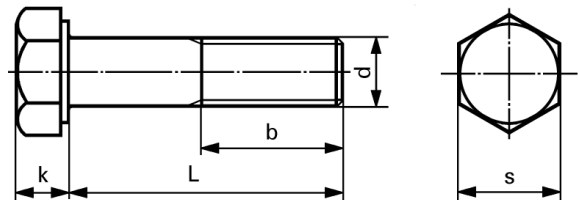
## Widths across flats ISO

Hex head screws, steel

ISO 4017



ISO 4014



Zinc plated

	ISO 4017		ISO 4014		ISO 4017		ISO 4014	
d	M10		M10		M12		M12	
s	16		16		18		18	
k	6,4		6,4		7,5		7,5	
b (L £ 125)			26				30	
L quantity	100	1000+	100	1000+	100	1000	100	1000
16	27.20	20.80						
20	21.75	16.-			38.-	30.20		
25	23.50	17.20			37.50	29.40		
30	25.25	18.50			39.-	31.50		
35	30.-	24.50			42.60	34.-		
40	30.60	25.10			44.-	36.25		
45			32.75	27.90	45.-	37.60	48.-	37.-
50	37.-	27.90			48.-	39.60	50.-	39.-
55			43.50	31.75				
60	46.80	35.-	48.50	37.25	66.50	51.50	60.90	49.20
65							65.-	55.-
70	71.40	58.-	53.-	40.50	78.-	62.50	68.-	58.50
80	88.50	69.50	59.50	46.-	105.-	83.-	71.-	61.50
90			65.-	50.50				
100	118.-	95.-	75.50	59.-	132.-	105.-	88.-	70.-
110			101.-	81.90				
120			115.-	94.-	160.-	140.-		