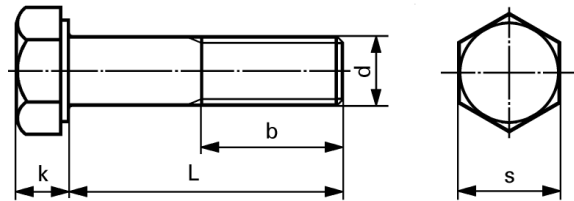


# A2

Hex head bolts, stainless steel

ISO 4014 / DIN 931

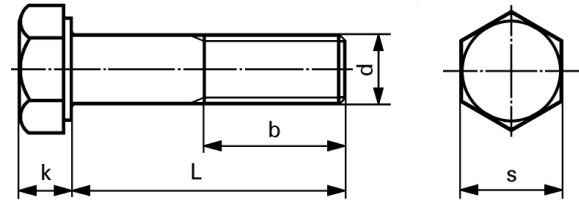


d	M5		M6		M8		M 10	
s	8		10		13		17 ISO 16	
k	3,5		4		5,3		6,4	
b (L £ 125)	16		18		22		26	
b (L > 125)	22		24		28		32	
b (L > 200)	-		-		-		45	
L quantity	100	1000	100	1000	100	1000	100	1000
250								
30	24.-	18.50	24.-	18.50				
35	26.-	19.90	26.-	19.90	49.-	37.50		
40	27.25	21.-	29.50	22.75	50.50	38.75	84.-	67.50
45	31.75	24.50	31.75	24.50	54.-	41.50	99.-	79.50
50	37.50	29.-	34.75	26.75	56.50	45.-	102.-	82.-
55	58.-	44.50	47.-	36.25	62.-	49.50	113.-	95.-
60	68.-	53.-	52.-	40.50	65.-	52.-	115.-	97.-
65			64.-	51.-	76.50	61.-	121.-	104.-
70			68.-	54.-	88.-	72.-	124.-	107.-
(75)			92.50	74.50	115.-	103.-	162.-	133.-
80			90.-	72.50	119.-	107.-	153.-	128.-
90			128.-	107.-	142.-	119.-	198.-	165.-
100			147.-	124.-	173.-	144.-	250.-	210.-
110			184.-	154.-	201.-	168.-	320.-	260.-
120			212.-		230.-	192.-	360.-	299.-
130			310.-		250.-		470.-	
140			340.-		292.-		530.-	440.-
150			355.-		310.-		580.-	
160			410.-		415.-		770.-	
180			440.-		560.-		880.-	
200			750.-		680.-		980.-	
							according to ISO see page A 80	

# A2

Hex head bolts, stainless steel

ISO 4014 / DIN 931



d	M 12		(M 14)	M 16		M 20	M 22	M 24
s	19 ISO 18		22 ISO 21	24		30	32	36
k	7,5		8,8	10		12,5	14	15
b (L ≤ 125)	30		34	38		46	50	54
b (L > 125)	36		40	44		52	56	60
b (L > 200)	49		53	57		65	69	73
L quantity	100	1000	100	100	1000	100	100	100
250								
45	120.-	100.-						
50	142.-	119.-	320.-					
55	151.-	127.-	320.-	270.-	225.-			
60	160.-	135.-	340.-	272.-	227.-	560.-		
65	165.-	139.-	345.-	292.-	241.-	560.-		
70	180.-	151.-	380.-	316.-	264.-	480.-	1300.-	
(75)	230.-	192.-	410.-	360.-	300.-	540.-		
80	218.-	183.-	440.-	365.-	305.-	520.-	1150.-	960.-
(85)	240.-	201.-		377.-	320.-	630.-		
90	240.-	201.-	460.-	390.-	326.-	610.-	1200.-	1010.-
100	270.-	225.-	482.-	420.-	352.-	695.-	1250.-	1100.-
110	350.-	290.-		510.-	428.-	730.-	1380.-	1200.-
120	375.-	315.-		550.-	460.-	805.-	1660.-	1250.-
130	460.-	385.-		690.-		980.-		1660.-
140	545.-	455.-		790.-		996.-		1690.-
150	630.-			844.-		1020.-		1745.-
160	822.-			955.-		1380.-		2300.-
(170)	950.-					1880.-		
180	990.-			1180.-		1750.-		2500.-
(190)	1050.-							
200	1100.-			1310.-		1910.-		2680.-
220				1630.-				
	according to ISO see page A 80							

----- Above dash-line: as long as stock is available only

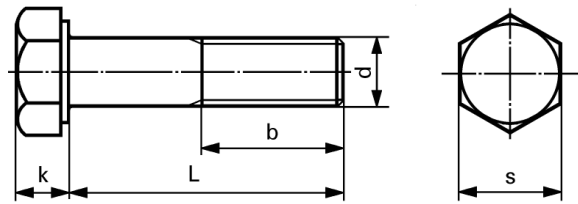
**Maryland Metrics Fastener Catalog - Chapter A** Owings Mills, MD 21117 USA

phones: (410)358-3130 (800)638-1830 faxes: (410)358-3142 (800)872-9329 e-mail: [techinfo@mdmetric.com](mailto:techinfo@mdmetric.com)  
copyright 2003 maryland metrics/kyburz ch

# A2

Hex head bolts, stainless steel

ISO 4014 / DIN 931



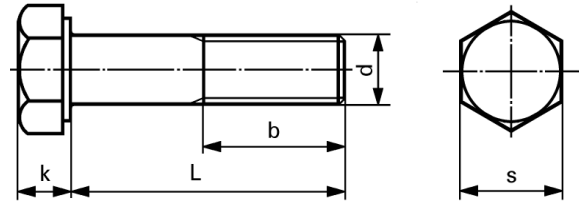
d	(M27)	M30	(M33)	M36	
s	41	46	50	55	
k	17	18,7	21	22,5	
b (L ≤ 125)	60	66	72	78	
b (L > 125)	66	72	78	84	
b (L > 200)	79	85	91	97	
L quantity	100	100	100	100	
250					
80	1750.-				
90	1900.-				
100	1940.-	2860.-	3700.-		
110	2440.-	2950.-	4200.-	4600.-	
120	2513.-	3100.-	4550.-	5030.-	
130	2850.-	3750.-	4770.-	5400.-	
140	2900.-	3880.-	4850.-	5580.-	
150	3050.-	3990.-	5100.-	5713.-	
160	3100.-	4300.-	5150.-	6100.-	
180	3340.-	4800.-	5210.-	7100.-	
200	3400.-	5100.-	5813.-	7200.-	

----- Above dash-line: as long as stock is available only

# A4

Hex head bolts, stainless steel

ISO 4014 / DIN 931

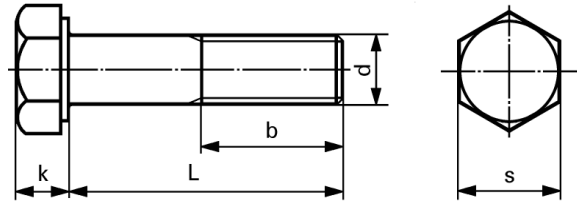


d	M 5		M6		M8		M10	
s	8		10		13		17 ISO 16	
k	3,5		4		5,3		6,4	
b (L £ 125)	16		18		22		26	
b (L > 125)	22		24		28		32	
b (L > 200)	-		-		-		45	
L quantity	100	1000	100	1000	100	1000	100	1000
250								
30	29.75	23.-	35.-	29.-				
35	33.-	25.25	38.-	31.-	68.80	55.30		
40	35.-	27.-	43.-	33.10	68.80	55.30	124.-	105.-
45	40.50	31.25	45.-	35.-	77.-	61.35	127.-	107.-
50	48.-	37.-	50.-	39.-	85.-	68.-	135.-	112.-
55	72.-	56.50	65.-	53.-	95.50	76.80	140.-	117.-
60	95.50	74.50	73.-	58.50	101.-	82.30	153.-	128.-
65			93.-	74.50	120.-	102.-	170.-	142.-
70			102.-	82.-	129.-	110.-	182.-	152.-
(75)			110.-	88.-	186.-	156.-	230.-	190.-
80			110.-	88.-	190.-	160.-	230.-	190.-
90			135.-	110.-	225.-	188.-	310.-	260.-
100			145.-	119.-	260.-	220.-	342.-	286.-
110			250.-	210.-	330.-	270.-	480.-	400.-
120			270.-	225.-	360.-	299.-	550.-	465.-
130					390.-		720.-	610.-
140					420.-		850.-	720.-
150					448.-		900.-	
160					630.-		945.-	
180					760.-		1130.-	
200					910.-		1350.-	

# A4

Hex head bolts, stainless steel

ISO 4014 / DIN 931



d	M 12		(M 14)	M 16		M 20	(M 22)	M 24
s	19 ISO 18		22 ISO 21	24		30	32 ISO 34	36
k	7,5		8,8	10		12,5	14	15
b (L ≤ 125)	30		34	38		46	50	54
b (L > 125)	36		40	44		52	56	60
b (L > 200)	49		53	57		65	69	73
L quantity	100	1000	100	100	1000	100	100	100
45	170.-	142.-						
50	191.-	160.-	490.-					
55	200.-	168.-	510.-	425.-	354.-			
60	210.-	176.-	510.-	425.-	354.-	790.-		1520.-
65	240.-	200.-	530.-	488.-	410.-	798.-		
70	250.-	210.-	580.-	490.-	412.-	730.-	1660.-	1650.-
(75)	310.-	260.-		554.-	464.-	810.-		
80	310.-	260.-	590.-	554.-	464.-	740.-	1800.-	1550.-
90	344.-	286.-	665.-	590.-	494.-	840.-	1950.-	1650.-
100	410.-	342.-	720.-	650.-	544.-	960.-	2200.-	1810.-
110	510.-	426.-	840.-	675.-	565.-	1030.-	2300.-	2010.-
120	630.-	526.-	930.-	860.-	715.-	1100.-	2500.-	2100.-
130	765.-	640.-	1050.-	980.-	815.-	1260.-		2500.-
140	905.-	755.-		1080.-	910.-	1580.-		2650.-
150	990.-			1120.-		1696.-		2900.-
160	1100.-			1400.-		1950.-		3100.-
(170)								3250.-
180	1290.-			1750.-		2100.-		3380.-
200	1570.-			1810.-		2610.-		3550.-
220				3500.-				5100.-
300						4200.-		

----- Above dash-line: as long as stock is available only