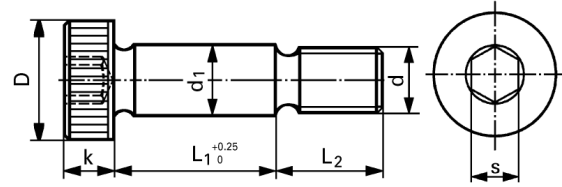


12.9

Socket head shoulder screws,
steel

ISO 7379



d1	f9	6 ISO 6,5	8	10	12 ISO 13	16	20	
d		M 5	M 6	M 8	M 10	M 12	M 16	
D		10	13	16	18	24	30	
k		4,5	5,5	7	9	11	14	
s		3	4	5	6	8	10	
L2	±	9,5	11	13	16	18	22	
L1	quantity	100-	100-	100-	100-	100-	100-	
6		130.-						
10		130.-	175.-	214.-				
12		133.-	175.-	200.-	306.-			
16		136.-	178.-	200.-	296.-			
20		149.-	181.-	205.-	306.-	585.-		
25		157.-	189.-	214.-	312.-	570.-		
30		174.-	192.-	218.-	314.-	505.-	970.-	
35			214.-	238.-		510.-	970.-	
40		184.-	221.-	241.-	330.-	510.-	970.-	
45			238.-		360.-	550.-		
50		193.-	244.-	250.-	360.-	550.-	995.-	
60			340.-	260.-	376.-	585.-	1130.-	
70				282.-	445.-	610.-	1240.-	
80				332.-	490.-	645.-	1330.-	
90				332.-	570.-	690.-	1430.-	
100					620.-	770.-	1530.-	
120					635.-	935.-	1740.-	

- Order quantity below 100 pieces 20% / below 20 pieces 50% surcharge